

INFOLETTRE COMMUNAUTÉS



OCTOBRE 2023

Message

ALIX DRAPACK

Vice-présidente ESG

Patriot Battery Metals est une société d'exploration de lithium de roche dure qui s'est engagée à développer de manière responsable et durable son projet phare Corvette.

Nous avons récemment mis en place un département ESG chargé de la bonne gestion environnementale des activités du site et de maintenir les canaux de communication ouverts avec les communautés locales.

Cette infolettre est la première destinée à la communauté et nous avons l'intention de la publier tous les trimestres afin d'informer les parties prenantes sur l'avancement du Projet Corvette, sur l'industrie minière en général et sur nos activités au sein de la communauté. Notre objectif est de communiquer avec vous de manière efficace et de répondre à toute préoccupation ou question que vous pourriez avoir concernant nos activités d'exploration en cours et nos futurs plans de développement.

Nous nous engageons à travailler avec vous au cours des prochains mois et des prochaines années afin de créer des avantages mutuels en termes de croissance économique et sociale, d'occasions d'emploi et de protection de l'environnement dans le cadre du développement de l'industrie du lithium en Eeyou Istchee Baie-James.

Vos commentaires, votre participation et votre soutien sont essentiels pour nous. N'hésitez pas à nous contacter pour nous faire part de vos réflexions et pour savoir comment vous pouvez vous impliquer.

Sincèrement, *Alexandra Drapack*

ÈVA ROY-VIGNEAULT

Directrice relations communautaires & ESG



Èva et Alix
Baie James près de Chisasibi

Je me réjouis de l'occasion qui m'est donnée d'écouter nos voisins et les parties prenantes qui s'intéressent à nos activités d'exploration.

N'hésitez pas à me contacter si vous avez des questions, des commentaires ou des préoccupations concernant Patriot Battery Metals ou nos projets.

Pour rester en contact : eroy@patriotbatterymetals.com

J'attends avec impatience vos commentaires !

Èva Roy-Vigneault

Corvette



LITHIUM DE ROCHE DURE

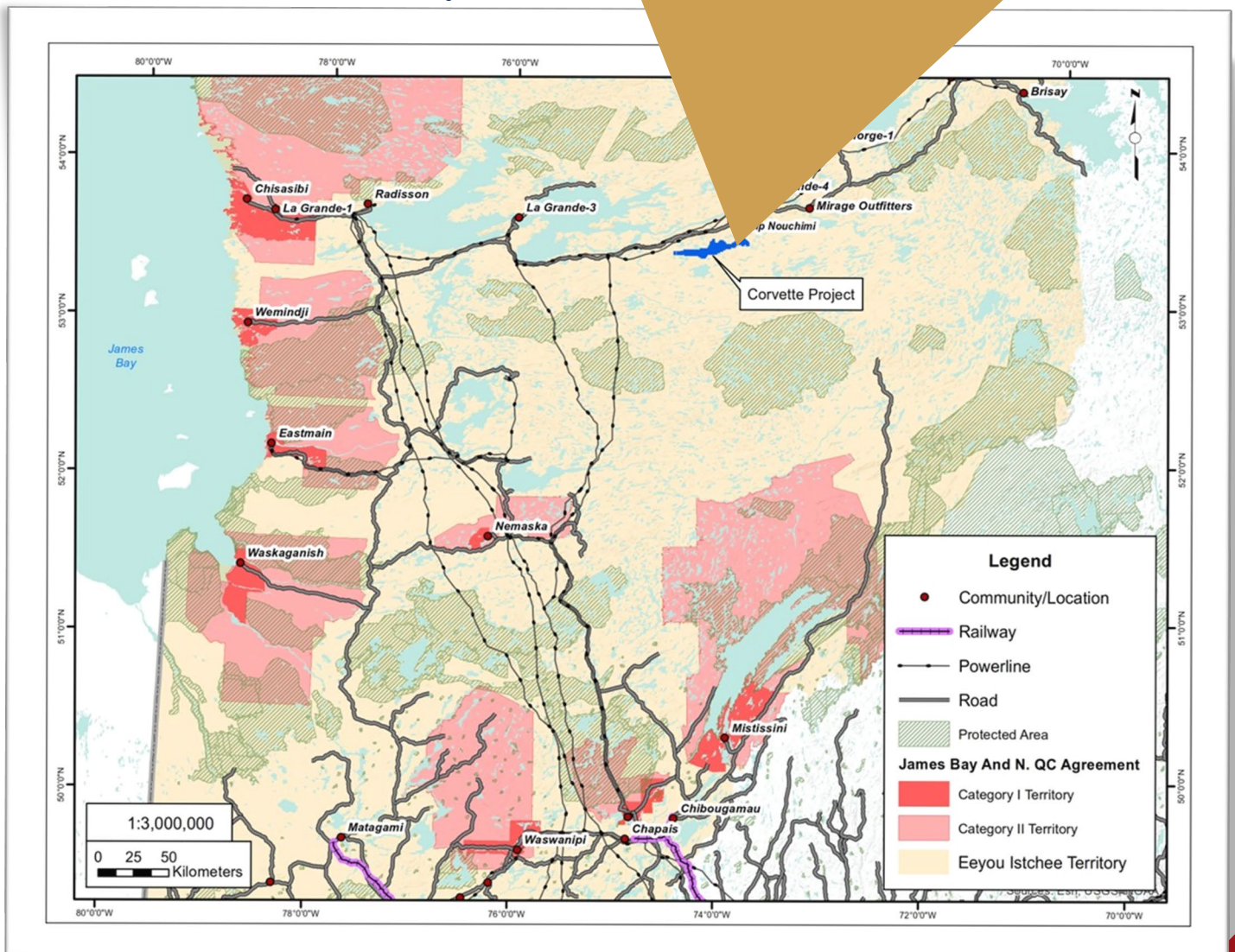
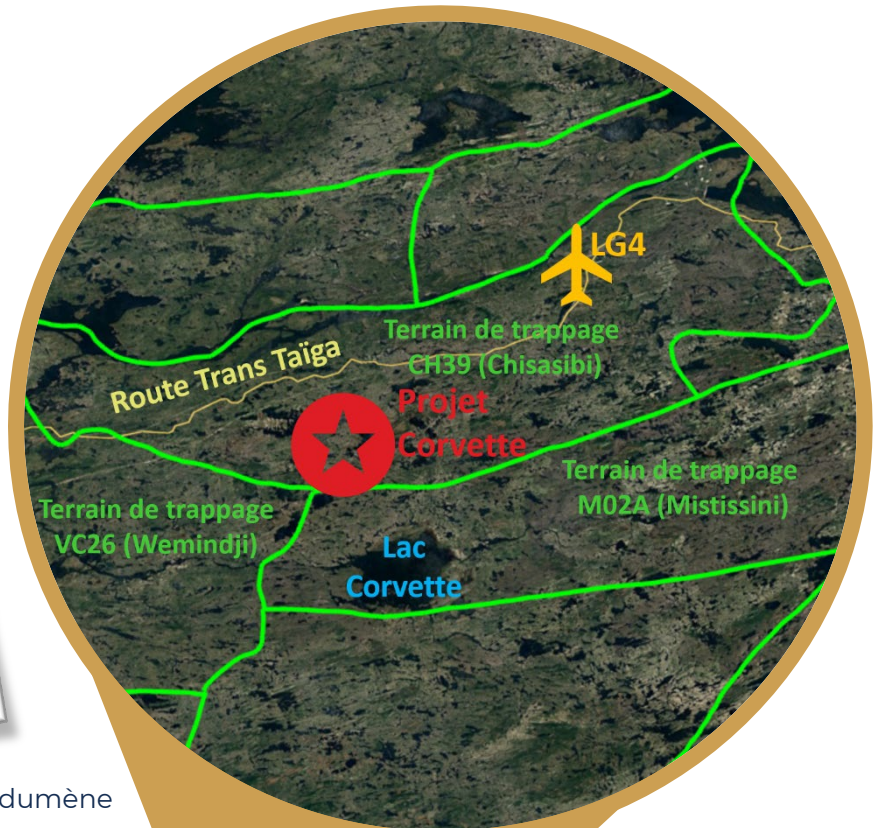
En Eeyou Istchee Baie-James

LOCALISATION

Situé sur le territoire Eeyou Istchee Baie-James, sur le terrain de trappage CH39 de la Nation Crie de Chisasibi, le Projet Corvette recèle un potentiel minéral important. Les activités d'exploration se concentrent sur la recherche de gisements de lithium.



De grands cristaux de spodumène se trouvent sur le Projet.

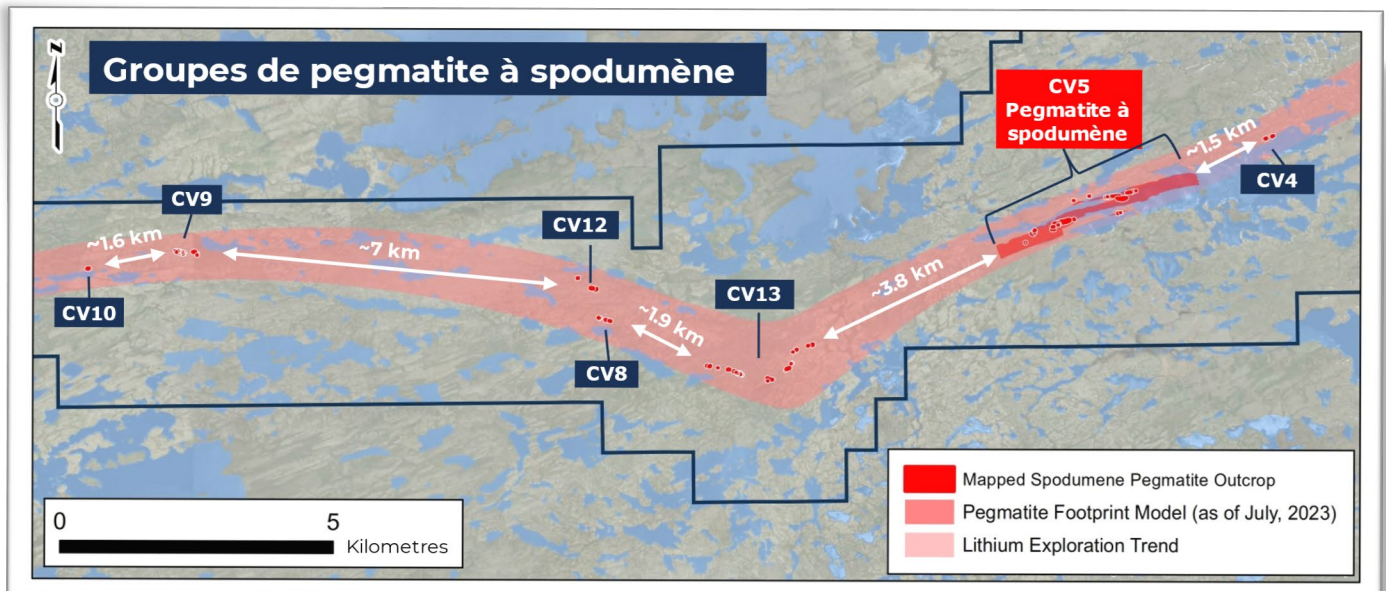


Localisation du projet Corvette : Terrain de trappage CH39 (Nation Crie de Chisasibi), Territoire d'Eeyou Istchee Baie-James, Québec, Canada



CORRIDOR EXPLORATION

Sur le Projet Corvette, plusieurs groupes distinctes d'affleurements de pegmatite de lithium ont été identifiés.



ESTIMATION DES RESSOURCES MINÉRALES

Patriot a publié sa première estimation des ressources minérales (ERM) en juillet, basée sur 163 trous de forage pour un total de 56 385 mètres forés. L'ERM ne comprend que la pegmatite à spodumène CV5 (voir la section des communiqués de presse ci-dessous).

109,2 Mt à 1,42 % Li_2O , présumé

La plus grande pegmatite de lithium des Amériques et la 8^{ème} plus grande au monde.

Pour plus d'informations, consultez le site web de Patriot

 [Cliquez ici](#)



Les informations techniques concernant la Propriété Corvette sont basées sur les informations compilées par M. Darren L. Smith, M.Sc., P.Geo, vice-président de l'exploration pour Patriot Battery Metals Inc. et les représentent fidèlement. M. Smith est une personne qualifiée telle que définie par Le Règlement national 43-101 sur l'information concernant les projets miniers et est membre en règle de l'Ordre des Géologues du Québec et de l'Association of Professional Engineers and Geoscientists of Alberta. M. Smith a examiné et approuvé les informations techniques présentées ici.

Mines 101



QU'EST-CE QUE LE LITHIUM ?

Pourquoi le lithium est-il important ?



QU'EST-CE QUE C'EST ET D'OÙ VIENT-IL ?

Le lithium est un métal mou et gris argenté. Dans la nature, on ne le trouve jamais à l'état pur.

Il existe trois sources principales de lithium :

Roches dures (pegmatite)

- ◆ ±49% de la production mondiale.
- ◆ La plus grande partie de ce minerai est extraite en Australie sous forme de minéraux rocheux.
- ◆ Moins de 1 % est produit en Amérique du Nord.

Saumures

- ◆ Reste du ±51% de la production mondiale actuelle.
- ◆ Des quantités importantes sont produites dans les salars du Chili, de l'Argentine et de la Chine.

Argiles

- ◆ Pas encore de production commerciale.



Dans le cadre du projet Corvette, les activités d'exploration pour le lithium se concentrent sur une roche appelée pegmatite à spodumène.

Photo courtoisie de Dahrouge Geological Consulting



Alors que le monde recherche des sources d'énergie plus propres pour contribuer à réduire les effets des changements climatiques, le lithium offre de nombreuses possibilités, notamment pour remplacer les combustibles fossiles dans les transports.

LE LITHIUM DANS VOTRE VIE QUOTIDIENNE

Le lithium possède des propriétés uniques qui lui permettent d'être utilisé dans un large éventail d'applications essentielles :



Batteries rechargeables pour véhicules électriques



Médicaments pour traiter la dépression, la manie et le trouble bipolaire



Céramique et verre



Piles non rechargeables pour montres et détecteurs de fumée



Traitement, refroidissement et séchage de l'air



Alliages réduisant le poids des avions et des véhicules

Consommation de lithium



74%

Piles



14%

Céramique et verre



12%

Autres



Ressource en ligne

The Lithium Voice, Volume 2, 2023



[Cliquez ici](#)



EXPLORATION MINIÈRE

L'exploitation minière est une activité temporaire d'utilisation des terres. Il y a des étapes interconnectées qui peuvent s'étendre sur 30 ans ou plus.

L'exploration minière est la première étape. L'objectif de cette étape est de rechercher des gisements minéraux, une nouvelle source de métal ou de minéral utile.

Chaque étape doit être réussie pour découvrir un gisement et le transformer en mine. Cela nécessite des investissements croissants à chaque étape. La plupart des projets ne feront l'objet que d'une exploration limitée.

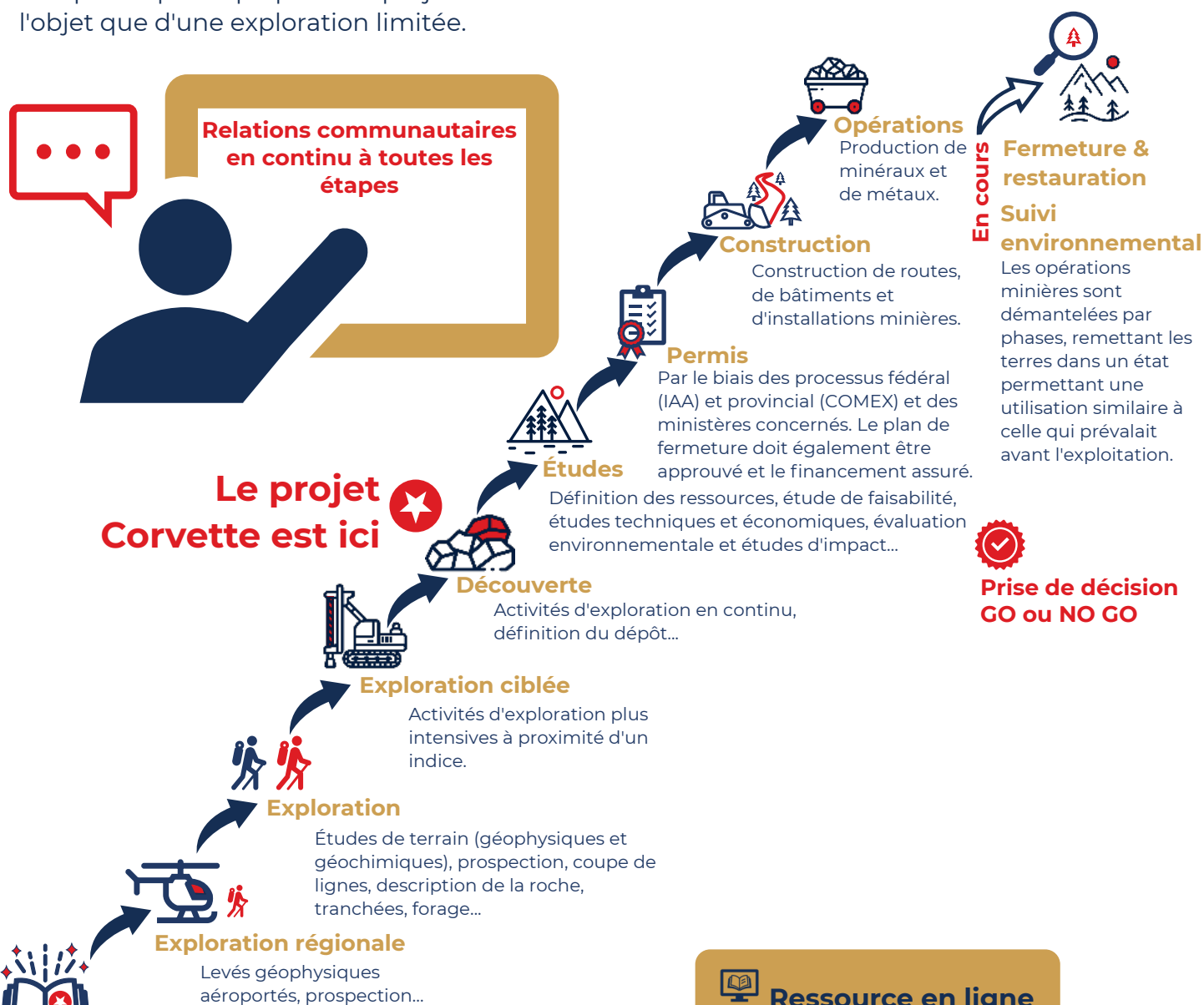
TAUX DE RÉUSSITE



Environ 1/10 000 "projets d'exploration" se développent ¹

Environ 1/200 "découvertes" passent à l'étape du développement ¹

¹Minerals & Petroleum Resources Directorate, 2007



Ressource en ligne

Guide sur l'exploration et l'exploitation minière pour les communautés autochtones

[Cliquez ici](#)



Communauté



PARTICIPATION

Événements et contributions

ÉVÉNEMENTS D'INFORMATION COMMUNAUTAIRE



Alix présente le Projet Corvette, février 2023, Auditorium du CNC

Depuis le début de l'année, Patriot a organisé plus de 50 activités de communication avec les dirigeants de la Nation Crie de Chisasibi, les membres de la communauté et la famille du maître de trappage.

ÉVÉNEMENTS À VENIR

Journée portes ouvertes World Café en octobre dans la communauté de Chisasibi. Les discussions porteront notamment sur l'emploi et la participation de la communauté, les résultats d'inventaires hivernaux des oiseaux et des grands mammifères, ainsi que sur l'état d'avancement du Projet.

MEMBRES DE LA COMMUNAUTÉ PARTICIPANT AU PROJET CORVETTE



Photos courtoisie de Dahrouge Geological Consulting, Fusion Drilling et Niigaan

JOURNÉE NATIONALE DE LA VÉRITÉ ET DE LA RÉCONCILIATION

Le 30 septembre, Patriot a invité ses employés et ses partenaires à s'informer sur l'héritage des pensionnats et leur a proposé diverses sources d'information sur la culture des Premières Nations, des Inuits et des Métis.



Patriot est fier d'aider financièrement à la reconstruction de la tente de sudation en vue du rassemblement communautaire de novembre prochain.

30 SEPT Journée nationale vérité & réconciliation

La Journée nationale de la vérité et de la réconciliation a pour but de reconnaître les conséquences sombres des pensionnats, les enfants disparus et les survivants de ces établissements.

Nous vous invitons à débiter votre parcours d'apprentissage en explorant la diversité et la richesse des cultures des Premières Nations, des Inuits et des Métis.

Voici quelques suggestions pour commencer.

Atlas linguistique algonquien

Facile à utiliser cet outil en ligne gratuit permet d'apprendre des expressions et des mots en de plusieurs langues autochtones, notamment le cri. Vous pourrez même entendre des extraits audios provenant de Chisasibi.

Les suggestions coup de cœur du magazine AKIAE KIKEATAMOSIA de l'UQAT

Pour des suggestions de films, télééries, documentaires, balados, livres et bien plus.

Consultez ces quelques livres à votre disposition.



Communiqués de presse



FAITS SAILLANTS

du dernier trimestre

Pour accéder à tous les communiqués de presse de Patriot Battery Metals, veuillez consulter le site <https://patriotbatterymetals.com/news/>.

 Cliquez sur les titres pour en savoir plus

- 4 juillet 2023 **PATRIOT ACHIEVES 6% LI2O SPODUMENE CONCENTRATE GRADE IN PRELIMINARY HLS METALLURGICAL TESTWORK ON THE CV13 PEGMATITE INDICATING POTENTIAL FOR JOINT PROCESSING WITH CV5**
- 10 juillet 2023 **PATRIOT BATTERY METALS RESPONDS TO SHORT REPORT**
- 10 juillet 2023 **PATRIOT ANNOUNCES FINAL CORE ASSAY RESULTS FROM ITS 2023 WINTER DRILL PROGRAM, INCLUDING 108.0 M AT 2.44% LI2O, AT THE CV5 PEGMATITE, CORVETTE PROPERTY, QUEBEC, CANADA**
- 26 juillet 2023 **PATRIOT PROVIDES OPERATIONAL UPDATE FOR THE CORVETTE PROPERTY, QUEBEC, CANADA**
- 30 juillet 2023 **PATRIOT ANNOUNCES THE LARGEST LITHIUM PEGMATITE RESOURCE IN THE AMERICAS AT CV5, CORVETTE PROPERTY, QUEBEC, CANADA**
- 31 juillet 2023 **PATRIOT BATTERY METALS ANNOUNCES A C\$109 MILLION STRATEGIC INVESTMENT AND MEMORANDUM OF UNDERSTANDING WITH ALBEMARLE CORPORATION**

FAITS SAILLANTS



La pegmatite à spodumène CV5 est fermement établie comme la plus grande ressource minérale de pegmatite de lithium des Amériques et la 8th plus grande au monde.

- 2 août 2023 **INVESTOR UPDATE CONFERENCE CALL**
- 3 août 2023 **PATRIOT BATTERY METALS ANNOUNCES CLOSING OF A C\$109 MILLION STRATEGIC INVESTMENT WITH ALBEMARLE CORPORATION**
- 11 août 2023 **PATRIOT RECEIVES BEST EMERGING COMPANY AWARD AT DIGGERS & DEALERS MINING FORUM IN AUSTRALIA**
- 20 août 2023 **PATRIOT PROVIDES OPERATIONS UPDATE FOR ITS CORVETTE PROPERTY, QUEBEC, CANADA**
- 28 août 2023 **PATRIOT PROVIDES DRILL PROGRAM UPDATE AT ITS CORVETTE PROPERTY, QUEBEC, CANADA**

Communiqués de presse



FAITS SAILLANTS

du dernier trimestre



Patriot reçoit le prix 2023 de la meilleure entreprise émergente lors du forum minier de Diggers and Dealers à Kalgoorlie, en Australie.

6 sept.
2023

PATRIOT ANNOUNCES INCLUSION IN THE S&P/ASX 300 INDEX

8 sept.
2023

PATRIOT FILES NI 43-101 TECHNICAL REPORT ON THE CV5 MINERAL RESOURCE ESTIMATE, CORVETTE PROPERTY, QUEBEC, CANADA

13 sept.
2023

PATRIOT BATTERY METALS ANNOUNCES AMENDMENTS TO SHAREHOLDER MEETING MATTERS

19 sept.
2023

RESULTS OF ANNUAL GENERAL AND SPECIAL SHAREHOLDER MEETING

24 sept.
2023

PATRIOT EXTENDS STRIKE LENGTH TO 4.35 KM AT THE CV5 SPODUMENE PEGMATITE, CORVETTE PROPERTY, QUEBEC, CANADA

S'INSCRIRE AUX ALERTES

 www.patriotbatterymetals.com/news-alerts/



Contact



POUR NOUS CONTACTER

Vos commentaires sont les bienvenus

BUREAU DE MONTRÉAL

1801, McGill College, Suite 900, Montréal, Québec, Canada, H3A 1Z4

1 (604) 279-8709

www.patriotbatterymetals.com

SUIVEZ-NOUS

 PatriotBatteryMetals

 patriot-battery-metals

 Patriot_Battery

Èva Roy-Vigneault

Directrice Relations communautaires & ESG

 eroy@patriotbatterymetals.com

DIVULGATION

Déclaration

AVERTISSEMENT CONCERNANT L'INFORMATION PROSPECTIVE La présente infolettre contient certains énoncés qui peuvent constituer de l'« information prospective » au sens des lois sur les valeurs mobilières canadienne et australienne. L'information prospective contient des énoncés qui ne sont pas fondés sur des faits historiques, mais qui portent plutôt sur des opérations, des stratégies, des résultats financiers ou d'autres développements futurs. L'information prospective est nécessairement basée sur des estimations et des hypothèses, qui sont, de par leur nature, assujetties à d'importantes incertitudes et éventualités liées au commerce, à l'économie et à la concurrence, dont beaucoup échappent au contrôle de Patriot Battery Metals Inc. (la « Société ») et dont beaucoup, en ce qui concerne les décisions commerciales futures, sont susceptibles de changer. Ces incertitudes et éventualités peuvent modifier les résultats réels et faire en sorte qu'ils diffèrent considérablement de ceux exprimés dans les énoncés prospectifs faits par la Société ou en son nom. Bien que la Société se soit efforcée de cerner les facteurs importants qui pourraient faire en sorte que les mesures, les événements ou les résultats réels diffèrent de manière significative de ceux décrits dans les énoncés prospectifs, il est possible que d'autres facteurs interviennent et fassent en sorte que les actions, les événements ou les résultats ne soient pas conformes à ce qui a été prévu, estimé ou planifié. Tous les facteurs devraient être examinés attentivement et les lecteurs ne devraient pas se fier indûment aux énoncés prospectifs de la Société. Parmi les exemples d'énoncés prospectifs contenus dans cette infolettre figurent les déclarations relatives au développement futur des activités et des actifs de la Société, y compris la gestion environnementale des activités sur le site, les relations avec les collectivités et les engagements en matière environnementale, sociale et de gouvernance. En règle générale, les énoncés prospectifs peuvent être identifiés par l'emploi de termes tels que « s'attendre à », « estimer », « anticiper » ou d'autres mots et expressions similaires (y compris leur forme négative et leurs variations grammaticales) ou par l'emploi de certains énoncés laissant croire que certaines mesures, certains événements ou certains résultats pourraient survenir ou surviendront.

Les énoncés prospectifs ne représentent pas une garantie relativement au rendement futur et impliquent des risques, des incertitudes et des hypothèses qui sont difficiles à prévoir. Les hypothèses qui sous-tendent les attentes de la Société concernant les énoncés prospectifs ou les informations contenues dans la présente infolettre comprennent, entre autres, la capacité de la Société à se conformer aux réglementations et normes gouvernementales applicables, son succès dans la mise en œuvre de ses stratégies, la réalisation de ses objectifs commerciaux, la capacité à réunir suffisamment de fonds dans l'avenir par le biais de financements par actions pour soutenir ses opérations, ainsi que les conditions commerciales et économiques générales. La liste d'hypothèses ci-dessus n'est pas exhaustive. Les investisseurs potentiels qui lisent cette infolettre sont avertis que les énoncés prospectifs ne sont que des prédictions et que les résultats ou les rendements réels de la Société sont soumis à certains risques et à certaines incertitudes, y compris, mais sans s'y limiter, les suivants : les risques liés au fait que les propriétés minières de la Société pourraient faire l'objet d'accords, de transferts ou de réclamations antérieurs non enregistrés et d'autres vices de propriété; les risques liés à l'historique de pertes de la Société, qui pourraient se poursuivre dans l'avenir; les risques liés à une concurrence accrue et à l'incertitude liée à un financement supplémentaire qui pourraient nuire à sa capacité d'attirer les capitaux nécessaires ou d'obtenir des propriétés appropriées pour l'exploration minière dans l'avenir; les risques liés aux estimations des ressources minérales basées sur des ressources présumées, qui ne sont pas des réserves minérales et dont la viabilité économique n'a pas été démontrée; les risques liés à l'association de ses dirigeants et administrateurs avec d'autres sociétés de ressources naturelles, ce qui pourrait donner lieu à des conflits d'intérêts; l'incertitude et la volatilité liées aux prix et aux conditions du marché boursier; le(s) nouveau(x) financement(s) par actions, qui pourraient diluer substantiellement les intérêts des actionnaires de la Société; les risques liés à ses opérations d'exploration; la dépendance à l'égard des conditions générales de l'économie, du marché ou des affaires; les changements dans les stratégies commerciales; les risques environnementaux et les mesures correctives; et les changements dans les lois et les règlements. Les lecteurs sont invités à examiner attentivement l'analyse détaillée des risques dans la plus récente notice annuelle de la Société, déposée sous le profil de Patriot Battery Metals Inc. sur SEDAR+ (<https://www.sedarplus.ca/landingpage/fr/>), afin de mieux comprendre les risques et les incertitudes qui pourraient avoir un effet sur la Société.

