



RESSOURCES
PMET
RESSOURCES



Avril 2026

Infolettre aux communautés

Message de l'équipe



Une grande étape franchie

Nous sommes heureux de partager une nouvelle importante : l'Évaluation des impacts sur l'environnement et le milieu social (EIEMS) du projet de lithium CV5 a officiellement été déposée auprès des gouvernements fédéral et provincial. C'est une étape clé pour la suite du projet Shaakichiuwaanaan.

Ce dépôt est le fruit de plus de quatre ans de travail sur le terrain, d'études environnementales complètes et d'une collaboration étroite avec la Nation Crie et les communautés locales. Ces travaux couvrent entre autres la qualité de l'air et de l'eau, les écosystèmes, les retombées pour l'emploi et les entreprises locales, ainsi que les impacts cumulés avec d'autres projets de la région. Ils s'appuient aussi sur l'étude de faisabilité publiée en 2025. Il décrit également les répercussions que le projet pourrait avoir sur l'environnement, les économies locales, le mode de vie des Cris et les autres communautés voisines. En participant à cet examen – que ce soit en assistant aux réunions, en lisant les documents ou en prenant la parole –, vous contribuez à garantir que les décisions soient prises en tenant compte de votre santé, de votre culture et de votre territoire. Votre avis compte, et participer à cette étape du processus est l'un des moyens les plus efficaces d'influencer la manière dont le projet évoluera et dont ses impacts seront gérés.

Être présents dans la communauté

Pour 2026, notre équipe des Relations communautaires sera très active dans la région. Nous organiserons diverses activités pour informer, répondre aux questions, écouter vos préoccupations et intégrer vos idées pour améliorer le projet. Les membres de la communauté de Chisasibi auront l'occasion de suivre le processus et de donner leur avis pendant la période de consultation publique.

Notre intention est simple : avancer avec vous, dans la transparence et le respect

Projet Shaakichiuwaanaan



Résumé du projet minier Shaakichiuwaanaan

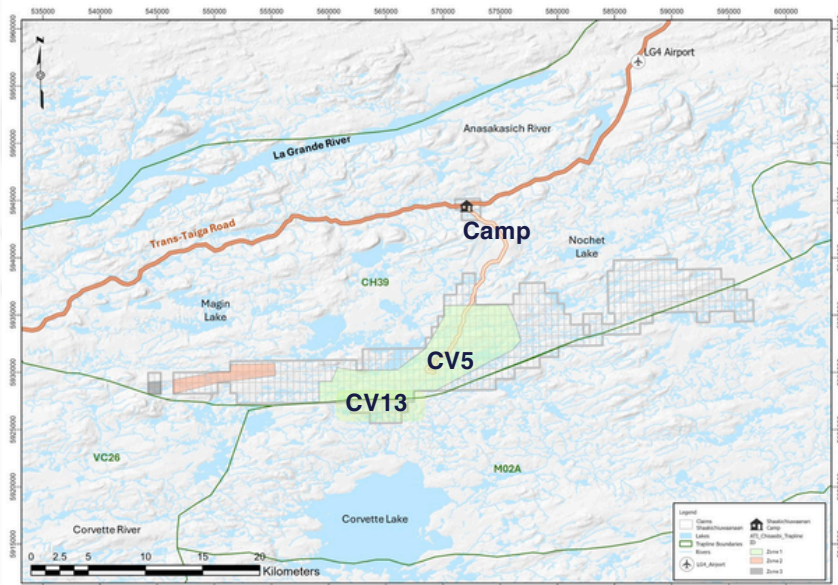
Si vous désirez en savoir davantage sur le projet minier Shaakichiuwaanaan, nous vous invitons à consulter son résumé. Vous y trouverez une présentation de l'entreprise, les échéanciers prévus, le plan de la future mine, ainsi que de nombreuses autres informations.



Cliquez ici pour en savoir plus sur le projet !

>>> **RÉSUMÉ**

Travaux d'exploration planifiés de juin à novembre 2026



Le camp Shaakichiuwaanaan rouvrira complètement après le Goose Break. PMET a l'intention de poursuivre ses activités d'exploration et de forage afin de recueillir des données géologiques et d'optimiser le projet. Présentement, selon les meilleures prévisions, les détails du programme d'exploration sont:

Exploration de surface sur l'ensemble des droits exclusifs d'exploration

Décapage des affleurements, excavation de tranchées, échantillonnage en rainure, cartographie, prospection et échantillonnage de roches.

Activités de forage

Entre juin et novembre, on prévoit qu'il y aura entre 4 et 8 foreuses en opération (principalement assistés par hélicoptère).

Les pegmatites CV5 et CV13 ainsi que la zone environnante constituent la cible principale.

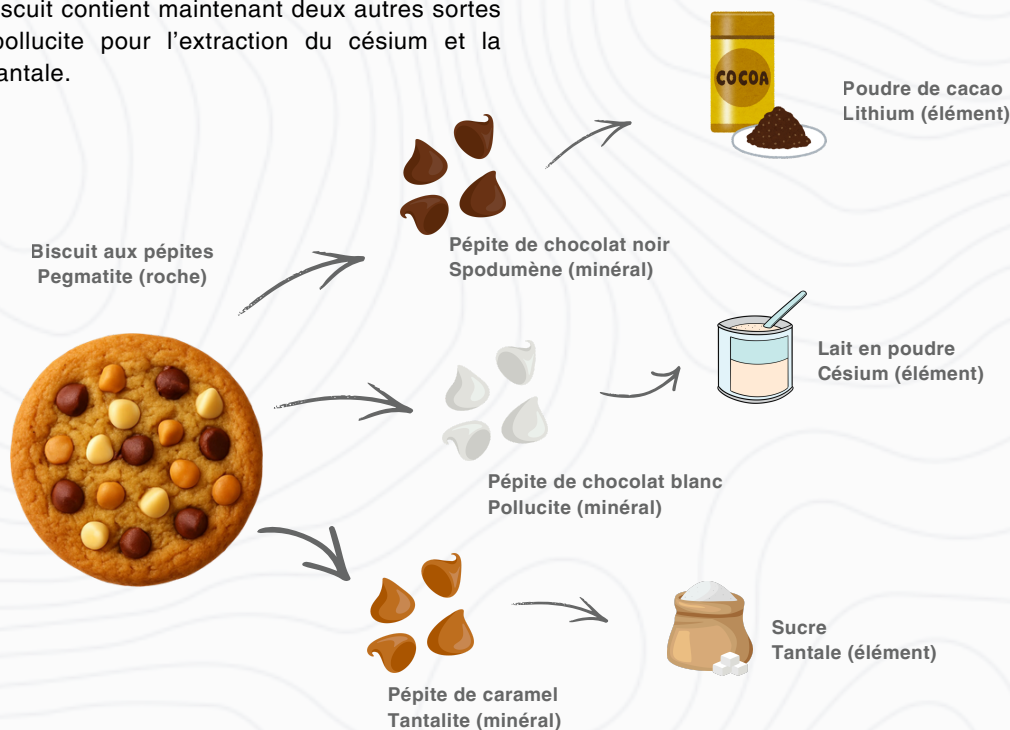
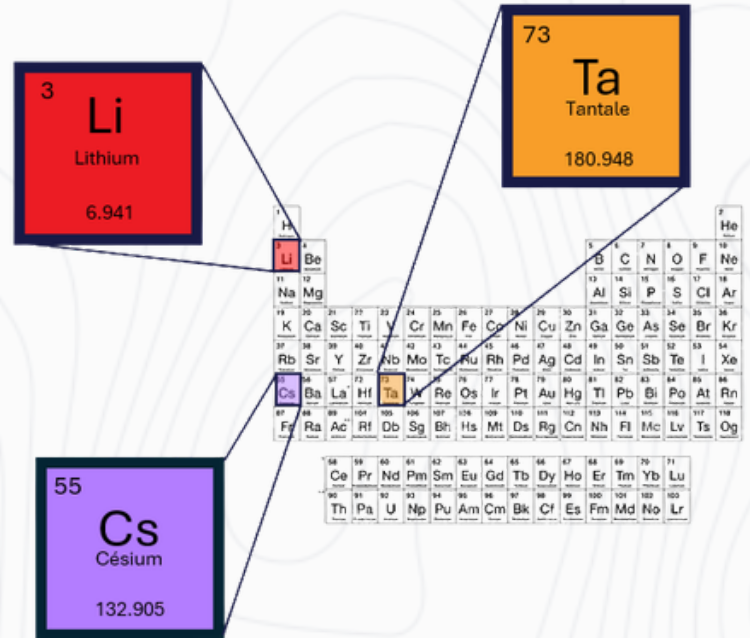
Mine 101

Qu'est-ce qu'un gisement multi-produits ?

Un gisement est une concentration naturelle de minéraux dans le sous-sol, dont la quantité et la qualité permettent une exploitation potentiellement rentable. Certains gisements ne contiennent qu'un seul élément exploitable, comme le lithium, l'or ou le cuivre. Dans d'autres cas, ils renferment plusieurs éléments d'intérêt économique : on parle alors de gisements multi-produits.

À l'origine, le projet Shaakichiuwaanaan était exploré pour son potentiel en lithium. Toutefois, au fil des études, les géologues ont identifié deux autres éléments présentant un intérêt économique, soit le césium et le tantale. Cela signifie qu'en traitant la roche d'où le lithium est extrait, il serait également possible de récupérer ces deux éléments à partir du même matériau.

Afin de faciliter la compréhension du projet, l'exploitation de la pegmatite peut être comparée à un biscuit aux pépites de chocolat. Dans cette analogie, le biscuit représente la pegmatite, tandis que les pépites de chocolat symbolisent les minéraux de spodumène qu'elle contient. Le lithium est ensuite extrait de ces minéraux, tout comme on pourrait extraire le cacao d'une pépite de chocolat. En plus du spodumène, le biscuit contient maintenant deux autres sortes de pépites, la pollucite pour l'extraction du césium et la tantalite pour le tantale.



Événements dans la communauté

Depuis le début de l'année 2026, l'équipe des relations communautaires a tenu deux rencontres avec les membres de la famille Ratt, en janvier et en mars. Ces échanges ont permis de les informer de l'avancement du projet et de répondre à leurs questions.

De plus, au mois de janvier, la communauté a été invitée à participer à un Cree Café. Lors de cet événement, l'équipe de PMET a recueilli les questions et commentaires à propos de six thématiques identifiées par l'Agence d'Évaluation d'Impact du Canada : la qualité de l'eau, la qualité de l'air, la sécurité alimentaire, la sécurité des femmes, le bien-être de la communauté et les impacts cumulatifs. Nous tenons à rappeler que ces consultations sont ouvertes à tous les membres de la communauté. N'hésitez pas à vous joindre à nous lors des prochains événements et à donner votre avis sur cet important projet.



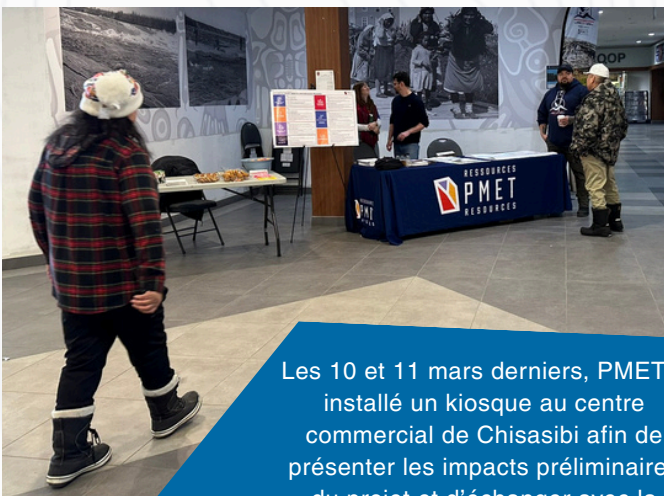
Tenir les utilisateurs du territoire informés est une priorité. L'équipe de relations communautaires organise régulièrement des rencontres avec les membres de la communauté de Chisasibi.

Chaque table était appuyée par un animateur qui guidait les discussions et recueillait les commentaires. Former des petits groupes pour consulter donne l'opportunité à chacun de s'exprimer. La consultation s'est déroulée avec l'aide d'un animateur et a permis aux participants de s'exprimer au sein d'un petit groupe.



Les 5 février et 6 mars derniers, une délégation de Ressources PMET a rencontré les membres du Conseil de bande de Chisasibi afin d'échanger au sujet du projet Shaakichiwaanaan.

PMET souhaite privilégier l'embauche locale pour le développement du projet Shaakichiwaanaan, afin d'apporter des retombées positives à la Nation crie. Un Groupe de travail sur la formation a été créé avec le Collège des sciences et technologies Eeyou Istchee et le Centre régional de formation professionnelle Sabtuan. L'objectif est de permettre aux établissements d'enseignement de la Nation Crie d'acquérir une meilleure compréhension des métiers du secteur minier ainsi que des formations associées. Les communautés pourront ainsi mieux se préparer aux futures opportunités d'emploi.



Les 10 et 11 mars derniers, PMET a installé un kiosque au centre commercial de Chisasibi afin de présenter les impacts préliminaires du projet et d'échanger avec la population. Les citoyens ont ainsi pu en apprendre davantage tout en partageant leurs commentaires et préoccupations, dans une démarche favorisant l'écoute et le dialogue.



Dans l'après-midi et la soirée du 11 mars dernier, les membres de la communauté étaient invités au Mitchuap Fireplace afin d'échanger avec des experts de la santé, de l'eau, du poisson, de l'environnement et des autres composantes du projet. Les participants ont partagé leurs questionnements à propos de plusieurs sujets tels que l'impact du projet sur le bien-être de la communauté, la faune locale et la qualité de l'eau.

Événements dans la communauté

À la fin janvier, l'équipe ESG a visité les communautés jamésiennes de Chibougamau et de Chapais afin de présenter le projet Shaakichiuwaanaan aux représentants de ces villes et de divers organisations et ministères basés dans le Nord-du-Québec. Ce projet bénéficie d'un large soutien dans cette région, où le tissu économique s'est affaibli ces dernières années.

Des représentants de PMET ont aussi été présentateurs lors des webinaires organisés par le Bureau de commercialisation de la Société du Plan Nord dans le cadre l'édition virtuelle de la Journée des donneurs d'ordres et des fournisseurs 2026. Cette présentation visait à faire le point sur l'avancement du projet Shaakichiuwaanaan, en mettant en lumière les principaux résultats de l'étude de faisabilité. Elle permettait aux entrepreneurs locaux de mieux comprendre la viabilité du projet et ses retombées économiques.

Pour en savoir plus sur le calendrier et les détails des activités de consultation et d'information



[Cliquez ici](#)

Votre contribution est essentielle. Que vous souhaitiez en savoir plus, poser des questions ou faire part de vos idées, votre participation fait vraiment la différence.

Rendez-vous à la réunion !

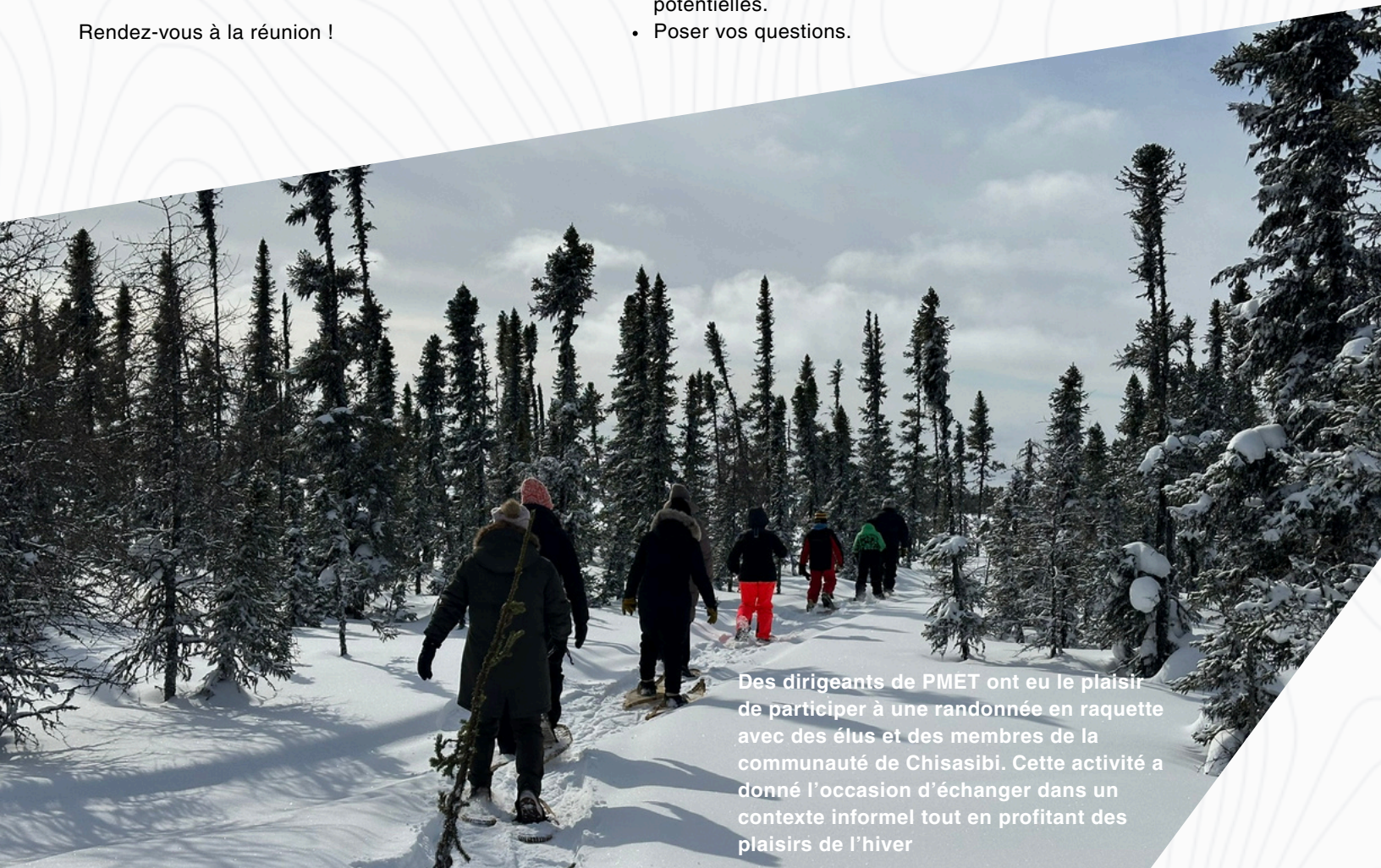
Activités d'information et de consultation à venir

Les représentants de PMET seront de retour dans la communauté de Chisasibi dans la semaine du 20 avril 2026.

- Kiosque d'information au centre commercial
- Divers focus groups

Venez nous rencontrer :

- En savoir plus sur le projet et les prochaines étapes.
- Partager vos commentaires, observations et préoccupations concernant les impacts anticipés et les mesures d'atténuation potentielles.
- Poser vos questions.



Des dirigeants de PMET ont eu le plaisir de participer à une randonnée en raquette avec des élus et des membres de la communauté de Chisasibi. Cette activité a donné l'occasion d'échanger dans un contexte informel tout en profitant des plaisirs de l'hiver

Communiqués de presse du dernier trimestre

Pour accéder à tous les communiqués de presse de Ressources PMET, veuillez consulter pmet.ca/fr/nouvelles/

Cliquez sur les titres pour en savoir plus

22 janvier 2026

Larges intersections à teneur élevée en lithium dans la zone Vega et nouvelle découverte à haute teneur à CV13

3 février 2026

Intersections de césium les plus larges et à teneur la plus haute observées à ce jour dans la zone Vega, incluant 28,0 m à 8,05 % Cs2O et 2,2 m à 26,48 % Cs2O

9 février 2026

PMET annonce des financements d'un montant global maximal de 130 millions de dollars canadiens en vue de faire progresser le projet Shaakichiuwaanaan, un placement privé accréditif et un appel public à l'épargne d'actions ordinaires

19 février 2026

Clôture du placement privé accréditif et de l'appel public à l'épargne d'actions ordinaires pour un produit brut d'environ 138 millions de dollars canadiens

18 mars 2026

La plus grande intersection de césium en forage à ce jour dans la zone de césium Helios, dans le dernier lot de résultats de forage pour 2025 à Shaakichiuwaanaan



En mars 2026, PMET Resources a publié son bulletin d'information Hiver 2026, qui présente un aperçu des progrès et des réalisations de l'entreprise au cours de la dernière année dans les domaines de la géologie, de l'économie et de la responsabilité sociale.

[Lire ici](#)



Passez dire WACHIYA !



Notre bureau de liaison communautaire est situé au deuxième étage du Centre commercial de Chisasibi.

Nous serions heureux d'entendre vos idées et commentaires, de partager de l'information sur notre projet et de répondre à toutes vos questions.

Bureau de Chisasibi

15 Maamuu Road, Suite 204A, Chisasibi, Québec, Canada, J0M 1E0

(514) 249-8656

ebearskin@pmet.ca

Bureau de Montréal

1801, McGill College, Suite 900, Montréal, Québec, Canada, H3A 1Z4

(604) 279-8709

eroy@pmet.ca



Suivez nous !



[PMET Resources](#)



[PMET Resources](#)



pmet.ca

Avertissement concernant l'information prospective

La présente infolettre contient certains énoncés qui peuvent constituer de l'information prospective » au sens des lois sur les valeurs mobilières canadienne. L'information prospective contient des énoncés qui ne sont pas fondés sur des faits historiques, mais qui portent plutôt sur des opérations, des stratégies, des résultats financiers ou d'autres développements futurs. L'information prospective est basée sur des estimations et des hypothèses, qui sont, de par leur nature, assujetties à d'importantes incertitudes et éventualités liées au commerce, à l'économie et à la concurrence, dont beaucoup échappent au contrôle de Ressources PMET Inc. et dont beaucoup, en ce qui concerne les décisions commerciales futures, sont susceptibles de changer. Ces incertitudes et éventualités peuvent modifier les résultats réels et faire en sorte qu'ils diffèrent considérablement de ceux exprimés dans les énoncés prospectifs. Bien que la Société se soit efforcée de cerner les facteurs importants qui pourraient faire en sorte que les mesures, les événements ou les résultats réels diffèrent de manière significative de ceux décrits dans les énoncés prospectifs, il est possible que d'autres facteurs interviennent et fassent en sorte que les actions, les événements ou les résultats ne soient pas conformes à ce qui a été prévu, estimé ou planifié. Tous les facteurs devraient être examinés attentivement et les lecteurs ne devraient pas se fier indûment aux énoncés prospectifs. En règle générale, les énoncés prospectifs peuvent être identifiés par l'emploi de termes tels que « s'attendre à », « estimer », « anticiper » ou d'autres mots et expressions similaires (y compris leur forme négative et leurs variations grammaticales) ou par l'emploi de certains énoncés laissant croire que certaines mesures, certains événements ou certains résultats pourraient survenir ou surviendront.

Les énoncés prospectifs ne représentent pas une garantie relativement au rendement futur et impliquent des risques, des incertitudes et des hypothèses qui sont difficiles à prévoir. Les hypothèses qui sous-tendent les attentes de la Société concernant les énoncés prospectifs ou les informations contenues dans la présente infolettre comprennent, entre autres, la capacité de la Société à se conformer aux réglementations et normes gouvernementales applicables, son succès dans la mise en œuvre de ses stratégies, la réalisation de ses objectifs commerciaux, la capacité à réunir suffisamment de fonds dans l'avenir pour soutenir ses opérations, ainsi que les conditions commerciales et économiques générales. La liste d'hypothèses ci-dessus n'est pas exhaustive. Les investisseurs potentiels qui lisent cette infolettre sont avertis que les énoncés prospectifs ne sont que des prédictions et que les résultats ou les rendements réels de la Société sont soumis à certains risques et à certaines incertitudes, y compris, mais sans s'y limiter, les suivants : les risques liés au fait que les propriétés minières de la Société pourraient faire l'objet d'accords, de transferts ou de réclamations antérieurs non enregistrés et d'autres vices de propriété; les risques liés à l'historique de pertes de la Société, qui pourraient se poursuivre dans l'avenir; les risques liés à une concurrence accrue et à l'incertitude liée à un financement supplémentaire qui pourraient nuire à sa capacité d'attirer les capitaux nécessaires ou d'obtenir des propriétés appropriées pour l'exploration minière dans l'avenir; les risques liés aux estimations des ressources minérales basées sur des ressources présumées, qui ne sont pas des réserves minérales et dont la viabilité économique n'a pas été démontrée; les risques liés à l'association de ses dirigeants et administrateurs avec d'autres sociétés de ressources naturelles, ce qui pourrait donner lieu à des conflits d'intérêts; l'incertitude et la volatilité liées aux prix et aux conditions du marché boursier; le(s) nouveau(x) financement(s) par actions, qui pourraient diluer substantiellement les intérêts des actionnaires de la Société; les risques liés à ses opérations d'exploration; la dépendance à l'égard des conditions générales de l'économie, du marché ou des affaires; les changements dans les stratégies commerciales; les risques environnementaux et les mesures correctives; et les changements dans les lois et les règlements. Les lecteurs sont invités à examiner l'analyse détaillée des risques dans la plus récente notice annuelle de la Société, déposée sur SEDAR+ (<https://www.sedarplus.ca/landingpage/fr/>) et sur le site internet de l'entreprise, afin de mieux comprendre les risques et les incertitudes qui pourraient avoir un effet sur la Société.



RESSOURCES
PMET
RESSOURCES

LE PÔLE NORD-AMÉRICAIN
DES MINÉRAUX CRITIQUES
NORTH AMERICA'S
CRITICAL-MINERAL POWERHOUSE